



# MAIRIE DE CUCQ

TREPIED - STELLA-PLAGE

62780

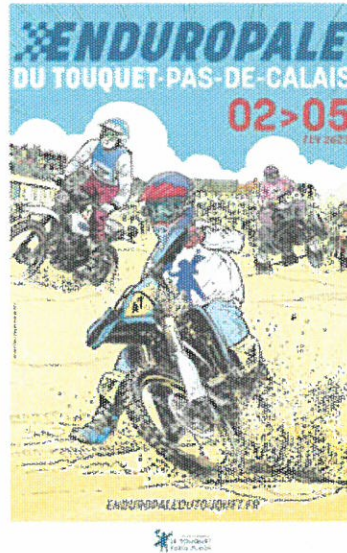
DEPARTEMENT  
du  
PAS-DE-CALAIS

Tél : 03 21 94 36 66  
[contact@cucq.fr](mailto:contact@cucq.fr)  
[www.cucq.fr](http://www.cucq.fr)

## ENDUROPALE TOUQUET PAS-DE-CALAIS 2023

\*\*\*\*

### AVIS A LA POPULATION RUE DE LA CANCHE



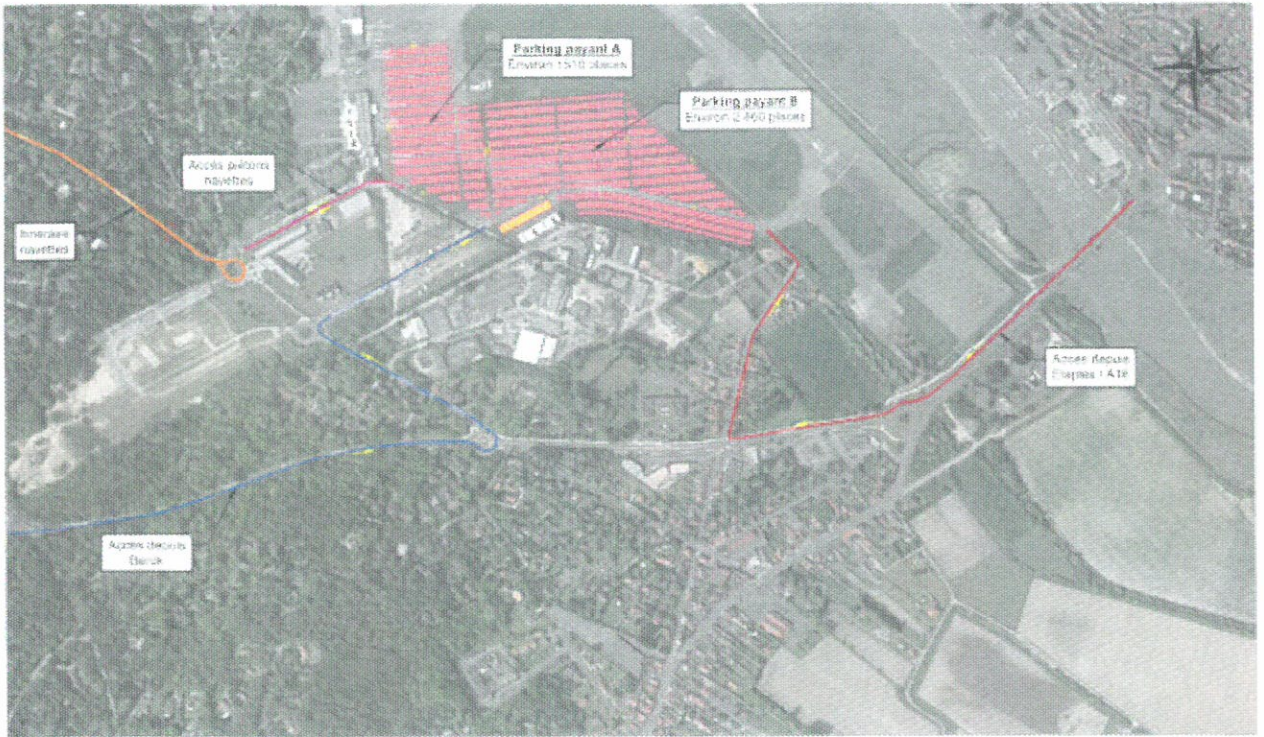
Pour le bon déroulement du week-end de l'ENDUROPALE TOUQUET PAS-DE-CALAIS, et pour la sécurité de tous, les conditions de circulation et de stationnement vont évoluer rue de la Canche à CUCQ.

La circulation des véhicules sera temporairement interdite les **SAMEDI 4** et **DIMANCHE 5 FEVRIER 2023** à partir de 7 Heures, dans le sens baie de Canche > avenue de l'Europe (D.939) afin de faciliter les entrées de véhicules au parking de l'aéroport international du Touquet Paris Plage.

La circulation des véhicules sera temporairement interdite les **SAMEDI 4** et **DIMANCHE 5 FEVRIER 2023** à partir de 14 Heures, dans le sens avenue de l'Europe (D.939) > baie de Canche afin de faciliter les sorties de véhicules depuis le parking de l'aéroport international du Touquet Paris Plage.

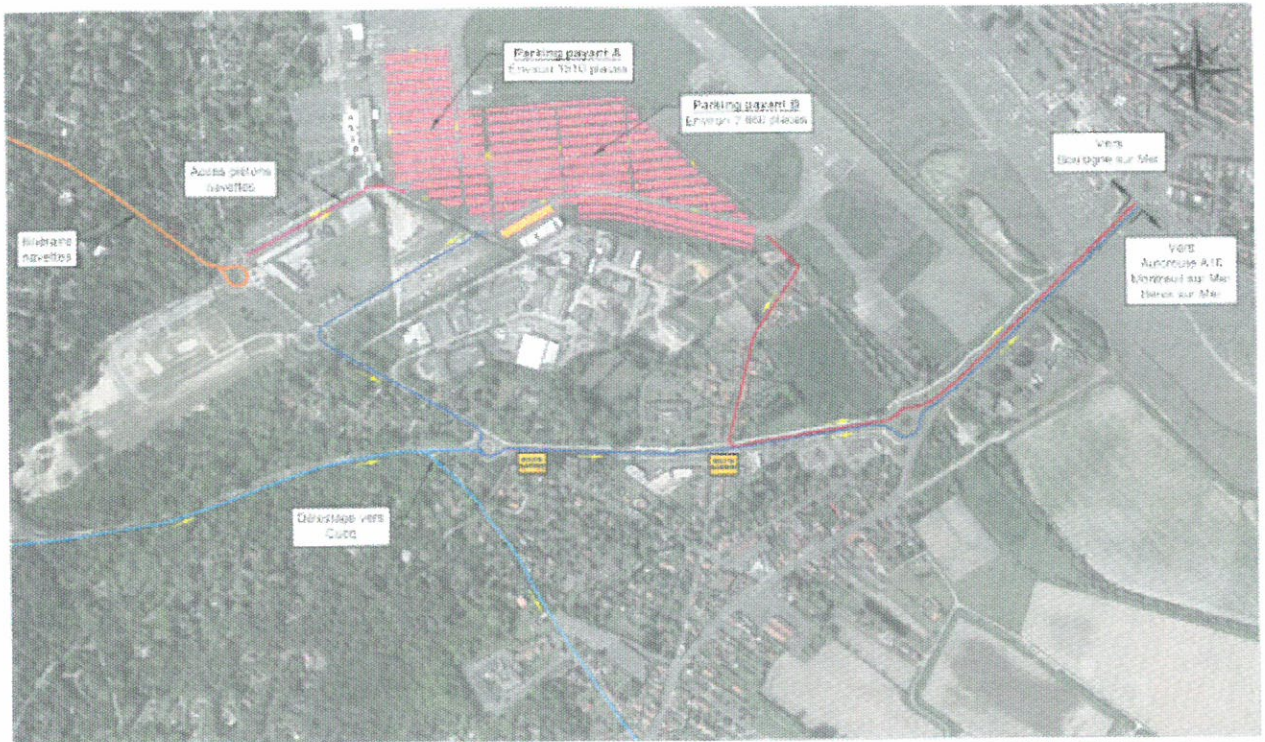
Le stationnement des véhicules sera temporairement interdit les **SAMEDI 4** et **DIMANCHE 5 FEVRIER 2023** sur la rue de la Canche (côté baie de Canche).

En accord avec la Ville du Touquet Paris Plage, vous aurez la possibilité de stationner gratuitement sur la propriété de la Ville du Touquet (pépinières) sous réserve d'accoler sur votre parebrise un badge avec votre immatriculation. Ce badge sera à retirer auprès de la Police Municipale de CUCQ une semaine avant l'évènement et sur présentation d'un justificatif de domicile.



Plus services techniques et aménagement du territoire  
 Bureau d'Études Espaces Publics  
 Echelle 1:1000 - Format page ISO 348 (A3) 297 (D) x 420 (D) mm  
 www.les-ete-espaces-publics.com - 03 20 71 90 420 (09) www.les-ete-espaces-publics.com


Itinéraires d'entrée  
 Parking payant aéroport  
 Environ 4370 places



Plus services techniques et aménagement du territoire  
 Bureau d'Études Espaces Publics  
 Echelle 1:1000 - Format page ISO 348 (A3) 297 (D) x 420 (D) mm  
 www.les-ete-espaces-publics.com - 03 20 71 90 420 (09) www.les-ete-espaces-publics.com

Itinéraires de sortie  
 Parking payant aéroport  
 Environ 4370 places

En Mairie, le 12 janvier 2023,

Le Maire,  
  
 Walter KAHN

